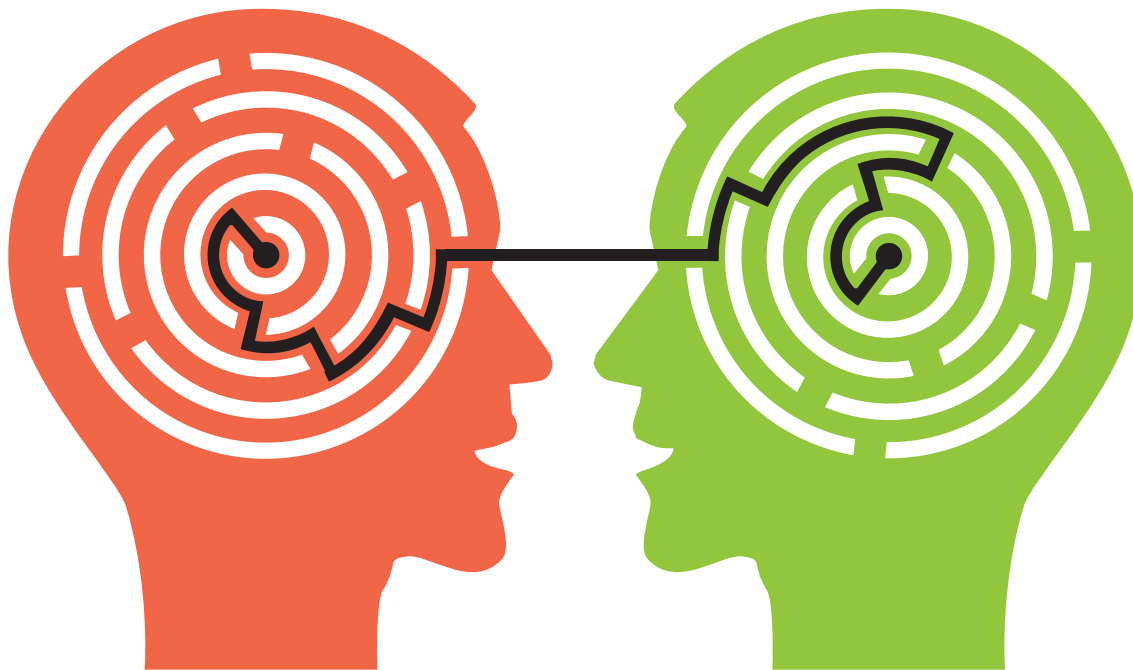


Zveme Vás na Brain&Breakfast na téma

# PSYCHOLOGICKÉ PORTRÉTOVÁNÍ



Dokázali byste několika větami nezaměnitelně popsat své nejbližší? Oceňujete dostatečně jejich jedinečnost? Uměli byste několika větami charakterizovat sami sebe? Pokud si neuvědomujete, v čem jste zajímaví a jiní, můžete být vůbec sebe-vědomí? Jak budete při (sebe)popisu vlastně postupovat? Co je pro Vás na druhých lidech (i na sobě samotných) hodné pozornosti? Na rozdíl od portrétního umění malířů je psychologické portrétování uměním pro všechny. Uměním, jehož pěstováním zvýšíme nejen svou emoční inteligenci, ale i radost ze setkávání. S druhými, i se sebou.

# 23/6/16

**8,30–10,00 HUB,**

Drtinova 10, Praha Smíchov

*Kapacita omezena! Přihlaste se do  
17/6/2016 na: [alice.novakova@asistent.biz](mailto:alice.novakova@asistent.biz)*



**Doc. MUDr. PhDr. Mgr. Radvan Bahbouh Ph.D.**

vystudoval matematickou statistiku a teorii pravděpodobnosti na MFF UK, psychologii na FF UK a medicínu na 3. LF UK. Přes dvacet let přednáší na katedře psychologie FF UK, kde kromě jiného zodpovídá za psychologii osobnosti.

Je autorem metody sociomapování, která umožňuje analyzovat, vizualizovat a zlepšovat komunikaci v týmech i v organizacích. Tato metoda je využívána v experimentech kosmického výzkumu, v armádě i v řadě firem po celém světě. Je autorem Pohádky o barvách a Pohádky o ztracené krajině.



Generální  
partner:



Partneři:

