

# Svět jako stavebnice aneb budoucnost našich měst

Dokážete si představit přenosné fabriky, rodinné domy nebo školky, které se přizpůsobují okamžitým potřebám obyvatel či uživatelů?

Nejde o sci-fi, ale o vizi budoucnosti, kterou do reality pomáhá už 25 let uvádět Stanislav Martinec se svou firmou Koma Modular. Modulární výstavba (tvorba prostoru pomocí jednoduchého principu skládání rozměrově podobných jednotek - modulů) je ve světě čím dál větším trendem.

Jde o flexibilní, udržitelný a zároveň méně nákladný způsob, jak tvořit veřejný prostor, podněcovat debatu komunity i posouvat projekty rychleji a za méně peněz. Pomůže nám modularita řešit paradoxy současného světa? Přijďte diskutovat na další snídani.

Ing. Stanislav Martinec

Vždy jsem měl sen mít svou fabriku, tak jak jsem to mohl vidět při několika návštěvách na západě ještě před rokem 1989.

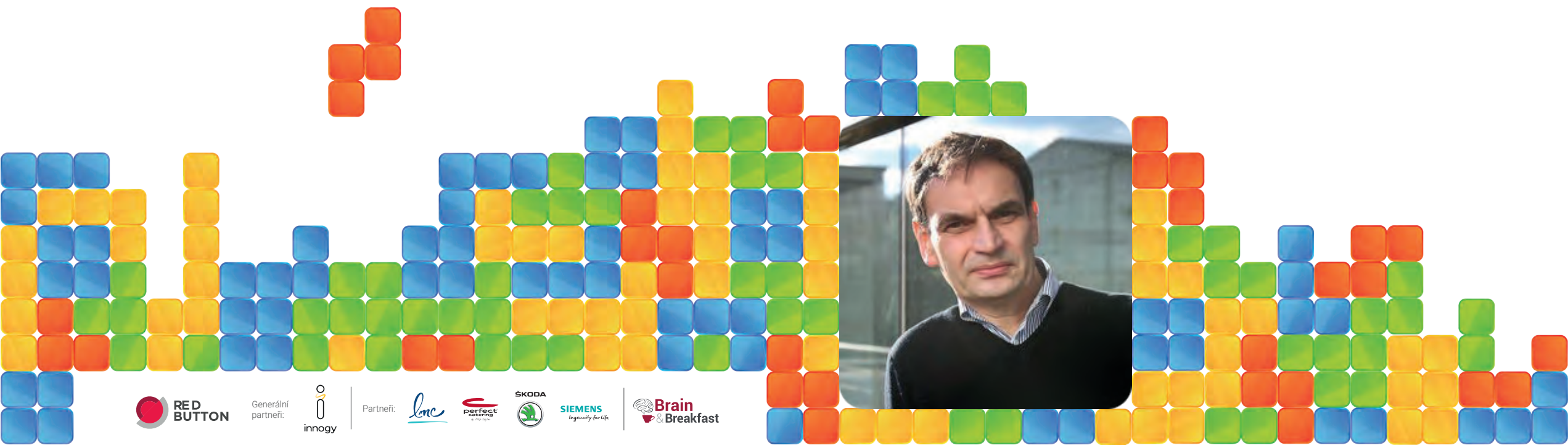
Jsem vystudovaný konstruktér se specializací na manipulaci s materiálem a robotizaci / VŠB Ostrava /. Firmu jsem založil ihned po revoluci v roce 1992 a postupně ji rozvíjel. Dnes se pod značkou KOMA skrývá pět firem se zaměřením na modulární výstavbu, architekturu a design.

Snažím se se svými spolupracovníky trvale modulární architekturu popularizovat a inovovat. Tím tak rozvíjet perspektivní nový obor. Skupina firem KOMA dosahuje cca 1 mld obrátu ročně je nás asi 300 spolupracovníků, zabýváme se vývojem, projektováním, výrobou, pronájmem a realizacemi modulárních objektů a nyní i modulárních fasád.

## 23/11/2017

8,30-10,00 Impact Hub, Drtinova 10, Praha Smíchov  
Kapacita omezena

Přihlaste se na [alice.novakova@asistent.biz](mailto:alice.novakova@asistent.biz)



Generální  
partneři:



Partneři:

